

Werkblatt

Aktuelles für Kunden und alle
Schreinerwerk-Interessierten

Editorial

Alles neu macht der Mai. Rechtzeitig zur warmen, blühenden Jahreszeit haben wir unserem Firmenmagazin einen neuen Schliff verpasst. Blicken Sie Blatt für Blatt hinter die Kulissen des Schreinerwerks und lesen Sie, wie Handwerk und Kreativität unbeschränkte Möglichkeiten erschaffen.

Ein frischer Wind weht übrigens auch schon bald in unserer Ausstellung – und vermutlich den Radfahrern der Tour de Suisse um die Ohren, wenn sie sich nach ihrem Besuch in Gommiswald wieder in den Sattel schwingen.

Herzliche Grüße
Familie Kaufmann



Gradlinig

Traditionelles Handwerk modern interpretiert. Wie Furniere im Büro für ein natürliches Ambiente sorgen. Seite 2

Wollen Sie mich verschaukeln?

Über Stock und über (Lego)stein – ein Schaukelpferd hat schon manche Kinderaugen zum Leuchten gebracht.

Der hölzerne Spielgefährte hat eine lange Tradition. Man vermutet, dass bereits im antiken Griechenland eine vereinfachte Form existierte. Im 17. Jahrhundert tauchte das Spielzeug in den USA auf und bahnte sich Mitte des 19. Jahrhunderts seinen Weg in unsere Breitengrade. Interessant ist, dass nicht unbedingt das Aussehen des Pferdchens für seine Beliebtheit verantwortlich ist, sondern die rhythmische Bewegung beim Schaukeln. Diese stimuliert und bewegt die feinen Sinneshäärchen des Gleichgewichtsorgans. Somit ist nicht nur das Material, sondern auch die Freude am Schaukeln ganz natürlich.



made by kaufmann schreinerwerk

ordnung

Unbeschränkte Möglichkeiten

In der Autoindustrie, im Schiff-, Flugzeug- und Innenausbau sind Furniere begehrte Designelemente, so auch in den neuen Büroräumlichkeiten des Schlotterbeck Areals in Zürich. Die furnierte Wandverkleidung im Brettschicht-Charakter passt in die modernen Räume und verleiht ihnen Natürlichkeit und Wärme.

Gut getarnt ist halb gewonnen

Die Schränke verschwinden in den mit Birkenfurnier verkleideten Wänden. Dadurch gewinnt der Raum ein Maximum an Stauraum, ohne dabei an

der Optik einzubüssen. Für den Brettschicht-Charakter wurden insgesamt 700 m² Furnier mit nicht aufeinanderfolgenden Blättern zusammengefügt.



sicherheit

Bitte nicht stören

Die moderne Architektur greift bei der Gestaltung von Büroräumen vermehrt zu Materialien wie Beton, Stahl und Glas. Somit wird die Raumakustik zu einem zentralen Thema.

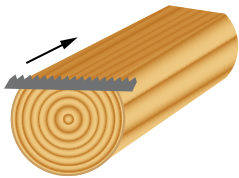
Team- und Telefongespräche in Grossraumbüros gehören zum Alltag und schrauben den Lärmpegel nach oben. Und obwohl die Art, wie Mitarbeitende mit Aussenreizen umgehen, sehr individuell ist, braucht es Lösungen, die konzentriertes und effizientes Arbeiten ermöglichen. In den Büroräumlichkeiten des Schlotterbeck Areals sorgen schallabsorbierende Deckenelemente für etwas mehr Ruhe. Die integrierten Servicedeckel

fügen sich unsichtbar ins Design ein und ermöglichen einen leichten Zugang zu Leitungen und Kabeln. Die Wandverkleidungen und Türen in Birkenholz verleihen den Arbeitsplätzen eine helle und freundliche Atmosphäre und die Raum-in-Raum-Systeme bieten willkommene Rückzugsmöglichkeiten.

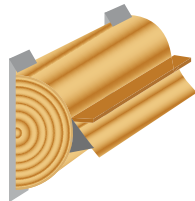
Blatt für Blatt

Furnierherstellung braucht ein gutes Auge für das richtige Rohmaterial, Fachwissen sowie Liebe zu Holz und Handwerk. Das war bereits vor 3000 Jahren bekannt, als in Ägypten der Zwang, mit dem raren Holz sparsam umzugehen, zur Erfindung der Furnierherstellung führte, und gilt noch heute. Nach dem Ablängen, Reinigen und Entrinden sägt die Blockbandsäge den Stamm in millimeterdünne Furnierblätter. So entsteht in vielen kleinen Arbeitsschritten Blatt für Blatt ein einzigartiges Naturprodukt.

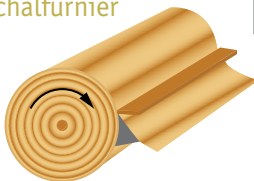
Sägefurnier



Messerfurnier



Schälfurnier



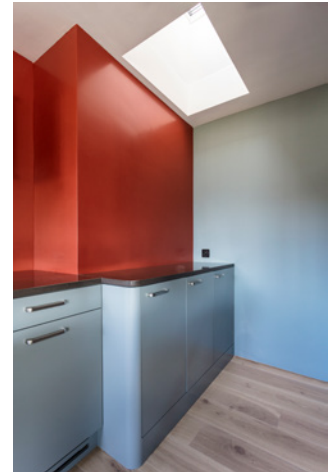
Im Gegensatz zum Schälfurnier werden die Messer- und Sägefurniere in Längsrichtung aufgeschnitten und nicht parallel zu den Jahresringen.

& butter

Essklassiges Design

Architektonisch fließende Übergänge machen auch vor den Küchenfronten nicht Halt und so wird die Küche vermehrt zum ausgedehnten Wohnraum.

Die in unserem Spritzwerk grau lackierten Fronten und das massgeschreinerte Regal verbinden Wohnbereich und Küche. Die Wandfarbe setzt Akzente und die integrierten LEDs bringen den Rotton erst richtig zum Leuchten. Dank dem Muldenlüfter entfällt die Abzugshaube über dem Kochfeld und verleiht der Küche sofort mehr Leichtigkeit. Der moderne Oberbau mit vier Plexiglas-Schiebetüren setzt die klare Linie fort und unterstreicht das moderne Design.



Gruss aus der Küche



Zutaten

50 g getrocknete in Öl
eingelegte Tomaten
100 g weiche Butter
1 KL frische Rosmarinnadeln
1/2 KL Salz
Schwarzer Pfeffer
1 Knoblauchzehe

Zubereitung

Die Tomaten aus dem Öl heben, Knoblauchzehe schälen, dazu pressen und mit den restlichen Zutaten in einen Mixbecher geben, alles mixen.

In kleine Schälchen abfüllen und bis zur weiteren Verwendung kühl stellen.

Rezept von www.kaufmann-events.ch

Schreinerwerk

Wir bauen für Sie um

Unser neues Ausstellungskonzept gibt Ideen, Materialien und Inspiration mehr Raum.

Es braucht ein bisschen Vorstellungsvermögen, denn noch dominieren Werkzeuge, Kabel und Stützen, doch schon im Sommer wird das Bild ein anderes sein.

Wir machen Qualität sichtbar
Der freigelegte Dachstock lässt mehr Licht in den Raum und ihn höher, leichter und heller wirken. Die Bemusterung rückt mit der neuen Einteilung noch mehr ins Zentrum und lädt Kunden und Interessierte ein, die Materialien vor Ort anzuschauen. Auf einer Fläche von 220 m² präsentieren wir Ihnen schon bald eine grosse Auswahl an Ideen zum Anfassen.



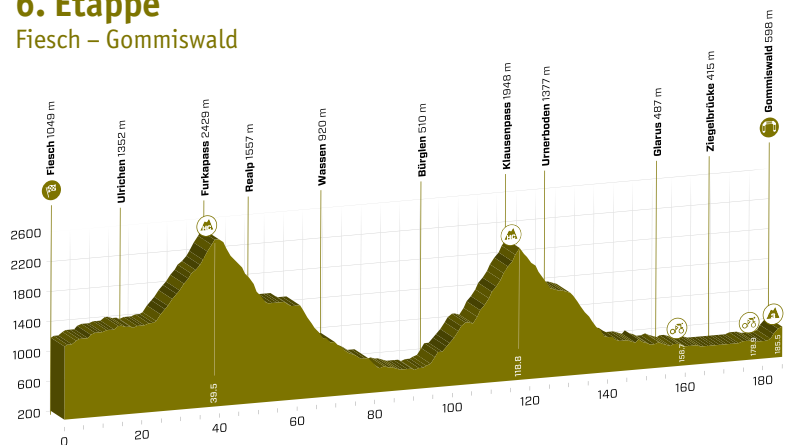
Rasender Besuch

Bevor die Radprofis der Tour de Suisse den nächsten Berg hinunter fräsen, drehen sie am 14. Juni 2018 noch eine Runde in Gommiswald.

Die Königsetappe führt nämlich von Fiesch über den Furka- und Klausenpass nach Gommiswald.

Wir freuen uns auf den radelnden Besuch und drücken den Teilnehmern die Daumen.

6. Etappe Fiesch – Gommiswald



Impressum

Herausgeber: Schreinerei Kaufmann AG
Redaktion: Einsatzwerk, Reichenburg
Gestaltung: Agentur Fritz, Rapperswil

© 2018 Alle Rechte vorbehalten. Nachdruck nur mit ausdrücklicher Genehmigung der Schreinerei Kaufmann AG.

kaufmann
www.schreinerwerk.com

Schreinerei Kaufmann AG · Ernetschwilerstrasse 27 · 8737 Gommiswald
Tel. 055 285 86 40 · willkommen@schreinerwerk.com